



## Serie Trends

Panel Compuesto de Aluminio

[www.Alucomex.com](http://www.Alucomex.com)

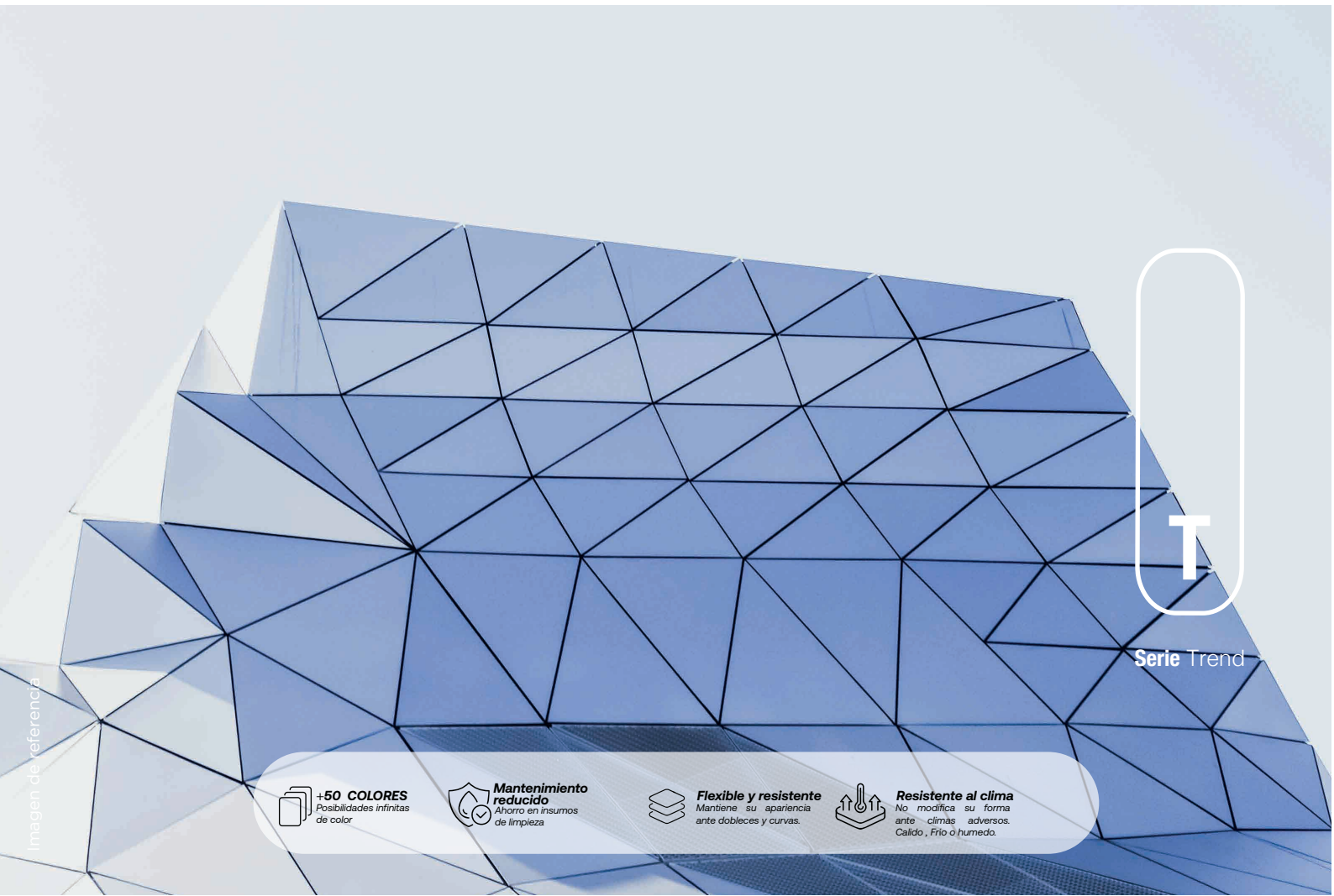


Panel Compuesto de Aluminio  
Aluminum Composite Panel

## Serie Trend

Las tendencias de color para fachadas exteriores y diseño interior están constantemente evolucionando, reflejando los cambios en gustos, estilos de vida y tecnología. Este año, observamos una variedad de paletas que van desde tonos naturales y suaves hasta colores vibrantes y audaces, cada uno con su propia historia y significado.

Color trends for exterior facades and interior design are constantly evolving, reflecting changes in tastes, lifestyles and technology. This year, we see a variety of palettes ranging from natural, soft tones to vibrant, bold colors, each with its own story and meaning.



Serie Trend



**+50 COLORES**  
Posibilidades infinitas de color



**Mantenimiento reducido**  
Ahorro en insumos de limpieza



**Flexible y resistente**  
Mantiene su apariencia ante dobleces y curvas.



**Resistente al clima**  
No modifica su forma ante climas adversos. Calido, Frio o humedo.



Panel Compuesto de Aluminio  
Aluminum Composite Panel

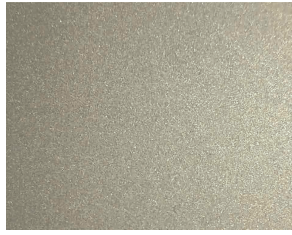
Serie Trend



Graphite **GTO**



Titanium Gray **GTI**



Champagne **CMX**



Cooper **COP**



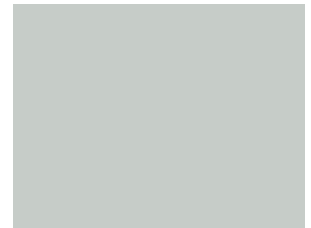
Dark bronze **DBZ**



Light coffee **LCF\***



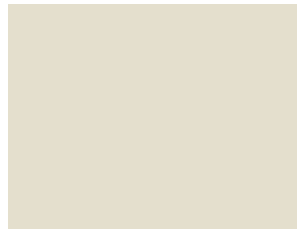
Wine **WNE\***



Mist White **AMW\***



Olive Green **OLV\***



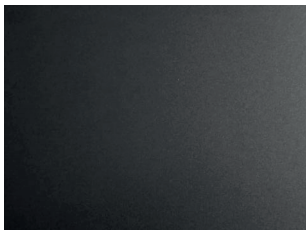
Oyster **OYS**



Purple **PUR**



Spectra **CUP\***



Black Silver **BKS**



Imagen de referencia

Fire Resistant  
ASTM E84



**PVDF**  
finishes



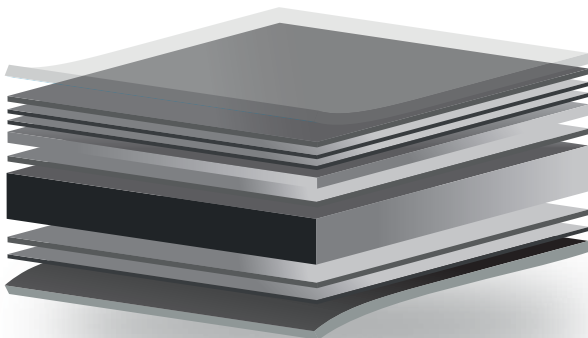
EMPRESA  
SOCIALMENTE  
RESPONSABLE

## Serie Trend

### Guía de colores Colores de línea

SERIE	COLOR	CODIGO	PINTURA	ESPESOR ALUMINIO (mm)	"ESPESOR TOTAL (mm)"	ANCHO	LARGO
Trend	Graphite / Grafito	GTO	PVDF	0.35	4 mm	1.27 / 1.55	3.10 / 5.55
Trend	Titanium Gray / Titanio	GTI	PVDF	0.35	4 mm	1,55	3.10 / 5.55
Trend	Light coffee / Café claro	LCF	PVDF	0.35	4 mm	1,55	3.10 / 5.55
Trend	Wine / Vino	WNE	PVDF	0.35	4 mm	1,55	3.10 / 5.55
Trend	Mist white / Blanco niebla	AMW	PVDF	0.35/0.25	4 mm	1.27/1.55	3.10 / 5.55
Trend	Olive Green / Verde Olivo	OLV	PVDF	0.35	4 mm	1,55	3.10 / 5.55
Trend	Oyster / Ostion	OYS	PVDF	0.35	4 mm	1,55	3.10 / 5.55
Trend	Purple / Morado	PUR	PVDF	0.35	4 mm	1,27	3.10 / 5.55
Trend	Terracota	CUP	PVDF	0.35	4 mm	1,27	3.10 / 5.55

### Composición



**\*Consultar existencia**

- 1 Película Protectora
- 2 Primer capa PVDF
- 3 Segunda capa PVDF
- 4 Capa anticorrosiva Primer
- 5 Aluminio
- 6 Película Adhesiva
- 7 Nucleo de PEBD
- 8 Película Adhesiva
- 9 Aluminio capa posterior
- 10 Capa anticorrosiva Primer

### PROPIEDADES GENERALES / GENERAL PROPERTIES

PRUEBAS SOMETIDAS /	ESTÁNDAR	RESULTADOS
Peso unitario		5.4 kg/m <sup>2</sup>
Resistencia a la temperatura exterior	ASTM D1654	sin anomalía
Expansión térmica	ASTM D696	3.0x10 <sup>-5</sup> / °C
Temperatura térmica de deformidad	ASTM D648	115 °C
Conductividad térmica	ASTM C976	0.102 k cal / m.h °C
Rigidez de flexión	ASTM C393	14.0x10 <sup>3</sup>
Resistencia al impacto	ASTM D2794	50 kg / cm
Fuerza de adhesión	ASTM D903-98	10 kgf / mm
Rango de aislamiento al sonido	ASTM E413	29 dB
Elasticidad de flexión	ASTM D790	4055 kg/mm <sup>2</sup>
Resistencia de cizallamiento	ASTM D732-99	≥28 MPa
Rango mínimo de flexión	ASTM D790	(LO) 45 mm (PO) 70 mm
Propagación de fuego	ASTM E84	Calificado
Desarrollo de humo	ASTM E84	<45
Resistencia a la presión del viento	ASTM E330	Aprobado
Propiedades de resistencia al agua	ASTM E331	Aprobado
Propiedades de resistencia al aire	ASTM E283	Aprobado

### ACABADO DE RECUBRIMIENTO

PRUEBAS SOMETIDAS	ESTÁNDAR	RESULTADOS
Espesor de la cubierta	ASTM D7091	≥25 μm
Dureza	ASTM D3363	≥HB
Firmeza	ASTM D4145-83	≥ 2 T Sin grietas
Fuerza de adhesión	ASTM 3359-97	4B
Resistencia al impacto	ASTM D2794-93	50 kg .cm
Resistencia a la abrasión	ASTM D968-93	64.6 L/mm
Resistencia al mortero	ASTM D3260-01	No cambios visuales
Resistencia a la humedad	ASTM D2247-94	3000 h sin anomalía
Resistencia al agua hirviendo	ASTM D714	Aprobado
Resistencia a la brisa de agua salada	ASTM B117-03	3000 h
Resistencia al ácido	ASTM D1308-87	Sin efectos
Resistencia alcalina	ASTM D1308-87	Aprobado
Resistencia a solventes	ASTM D2248-73	Aprobado
Retención de color	ASTM D2244-93	E= 0.34
Retención de brillo	ASTM D2244-93	84.2%