



Serie Metallic

Panel Compuesto de Aluminio

www.Alucomex.com



Panel Compuesto de Aluminio
Aluminum Composite Panel

Serie Metallic

Los colores metálicos han emergido como elementos fundamentales en la evolución estética de la arquitectura e interiorismo contemporáneos. Más que una simple paleta cromática, representan la fusión sublime entre la funcionalidad de los metales y la estética moderna.

Adornando fachadas vanguardistas o dando vida a espacios interiores, los colores metálicos son la encarnación de la sofisticación en la paleta del diseñador visionario.

Metallic colors have emerged as fundamental elements in the aesthetic evolution of contemporary architecture and interior design.

More than a simple chromatic palette, they represent the sublime fusion between the functionality of metals and modern aesthetics. Adorning avant-garde facades or enlivening interior spaces, metallic colors are the embodiment of sophistication in the visionary designer's palette.



Serie Metallic



+50 COLORES
Posibilidades infinitas de color



Mantenimiento reducido
Ahorro en insumos de limpieza



Flexible y resistente
Mantiene su apariencia ante dobleces y curvas.



Resistente al clima
No modifica su forma ante climas adversos: Calido, Frio o humedo.

Serie Metallic



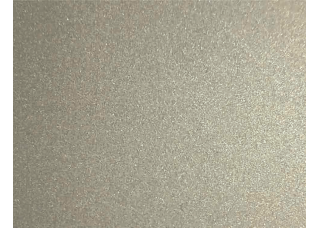
Bright silver **BSX**



Brushed **BSH**



Silver **SMX**



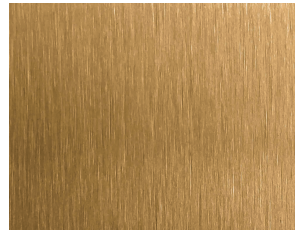
Champagne **CMX**



Cooper **COP**



Dark bronze **DBZ**



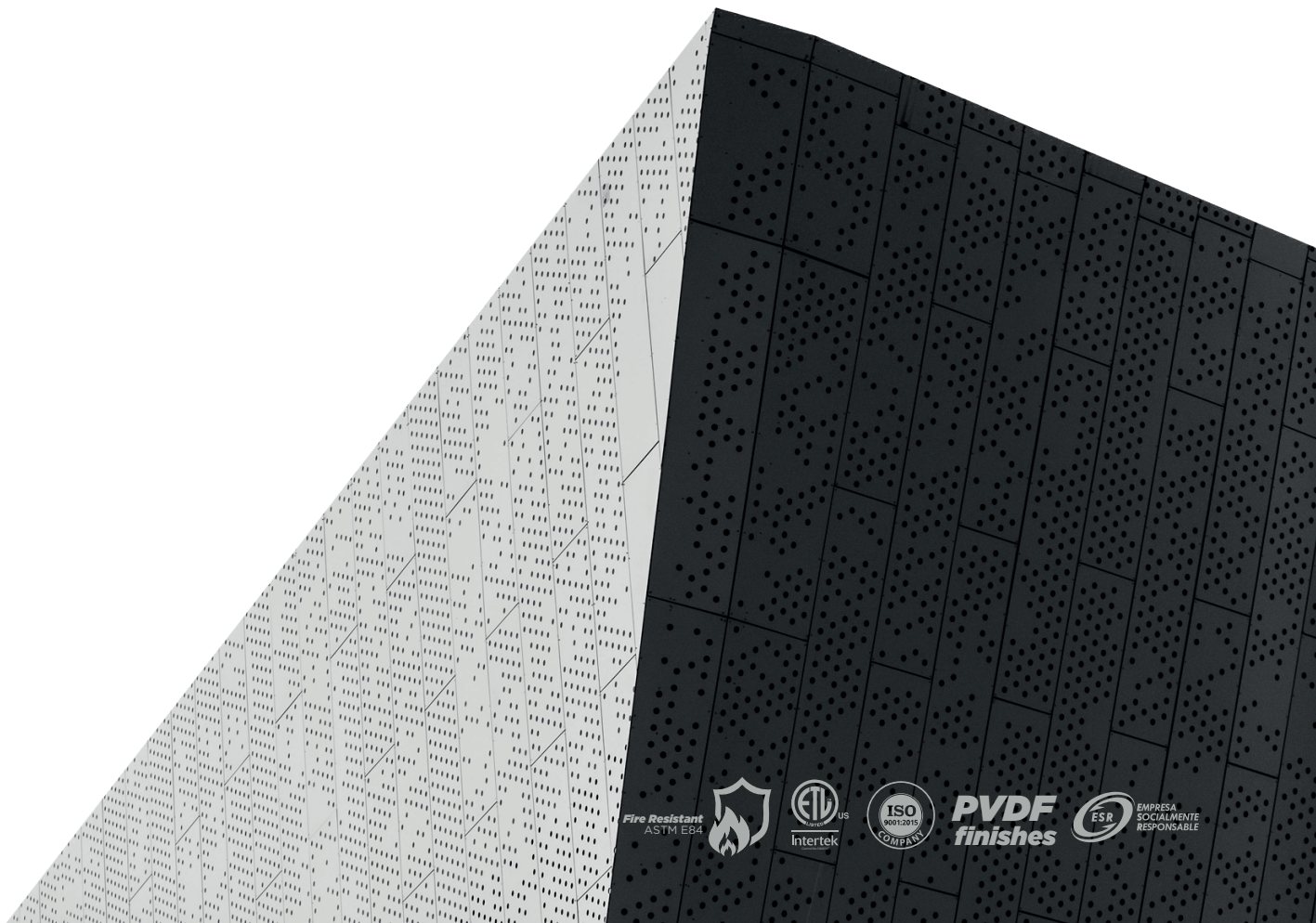
Gold brushed **GBS**



Gold metallic **GMX**



Paint Brushed **PBS**



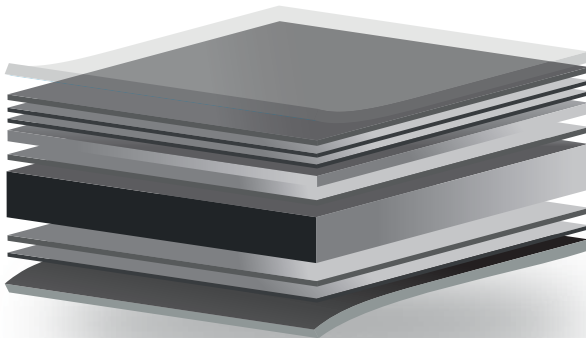
Serie Metallic

Guía de colores Colores de línea

SERIE	COLOR	CODIGO	PINTURA	ESPESOR ALUMINIO (mm)	"ESPESOR TOTAL (mm)"	ANCHO	LARGO
Metallic	Bright silver / Plata brillante	BSX	PVDF	0.35	4 mm	1.27/1.55	3.10 / 5.55
Metallic	Brushed / Cepillado	BSH	PVDF	0.35	4 mm	1.25	3.10 / 5.55
Metallic	Silver metallic / Plata metálico	SMX	PVDF	0.35/0.25	4 mm	1.27/1.55	3.10 / 5.55
Metallic	Champagne	CMX	PVDF	0.35	4 mm	1.55	3.10 / 5.55
Metallic	Cooper / Cobre	COP	PVDF	0.35	4 mm	1.55	3.10 / 5.55
Metallic	Dark bronze / Bronce oscuro	DBZ	PVDF	0.35/0.25	4 mm	1.27/1.55	3.10 / 5.55
Metallic	Gold brushed / Oro cepillado	GBS	PVDF	0.35	4 mm	1.25	3.10 / 5.55
Metallic	Gold metallic / Oro metálico	GMX	PVDF	0.35	4 mm	1.25	3.10 / 5.55
Metallic	Paint Brushed / Cepillado pintado	PBS	PVDF	0.35	4 mm	1.57/1.55	3.10 / 5.55

***Consultar existencia**

Composición



- 1 Pelicula Protectora
- 2 Primer capa PVDF
- 3 Segunda capa PVDF
- 4 Capa anticorrosiva Primer
- 5 Aluminio
- 6 Pelicula Adhesiva
- 7 Nucleo de PEED
- 8 Pelicula Adhesiva
- 9 Aluminio capa posterior
- 10 Capa anticorrosiva Primer

PROPIEDADES GENERALES / GENERAL PROPERTIES

ACABADO DE RECUBRIMIENTO

PRUEBAS SOMETIDAS /	ESTÁNDAR	RESULTADOS	PRUEBAS SOMETIDAS	ESTÁNDAR	RESULTADOS
Peso unitario		5.4 kg/m ²			
Resistencia a la temperatura exterior	ASTM D1654	sin anomalía	Espesor de la cubierta	ASTM D7091	≥25 µm
Expansión térmica	ASTM D696	3.0x10 ⁻⁵ / °C	Dureza	ASTM D3363	≥HB
Temperatura térmica de deformidad	ASTM D648	115 °C	Firmeza	ASTM D4145-83	≥ 2 T Sin grietas
Conductividad térmica	ASTM C976	0.102 kcal / m.h °C	Fuerza de adhesión	ASTM 3359-97	4B
Rigidez de flexión	ASTM C393	14.0x10 ⁵	Resistencia al impacto	ASTM D2794-93	50 kg .cm
Resistencia al impacto	ASTM D2794	50 kg / cm	Resistencia a la abrasión	ASTM D968-93	64.6 L/mm
Fuerza de adhesión	ASTM D903-98	10 kgf / mm	Resistencia al mortero	ASTM D3260-01	No cambios visuales
Rango de aislamiento al sonido	ASTM E413	29 dB	Resistencia a la humedad	ASTM D2247-94	3000 h sin anomalía
Elasticidad de flexión	ASTM D790	4055 kg/mm ²	Resistencia al agua hirviendo	ASTM D714	Aprobado
Resistencia de cizallamiento	ASTM D732-99	≥28 MPa	Resistencia a la brisa de agua salada	ASTM B117-03	3000 h
Rango mínimo de flexión	ASTM D790	(LO) 45 mm (PO) 70 mm	Resistencia al ácido	ASTM D1308-87	Sin efectos
Propagación de fuego	ASTM E84	Calificado	Resistencia alcalina	ASTM D1308-87	Aprobado
Desarrollo de humo	ASTM E84	<45	Resistencia a solventes	ASTM D2248-73	Aprobado
Resistencia a la presión del viento	ASTM E330	Aprobado	Retención de color	ASTM D2244-93	E= 0.34
Propiedades de resistencia al agua	ASTM E331	Aprobado	Retención de brillo	ASTM D2244-93	84.2%
Propiedades de resistencia al aire	ASTM E283	Aprobado			